



北京学校基地直供

# 打印单据

打印机设置

页面设置

打印

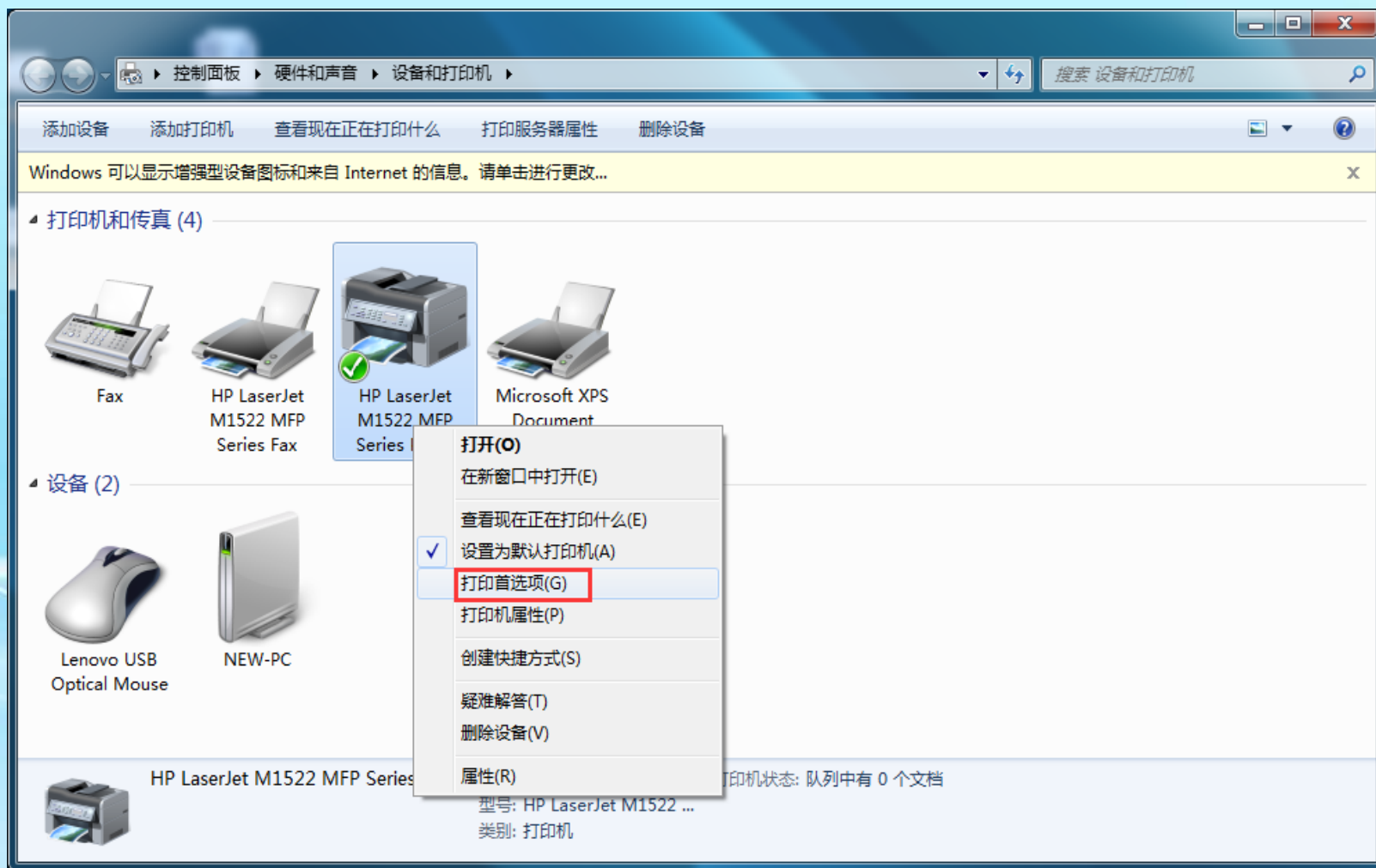


# 北京学校基地直供

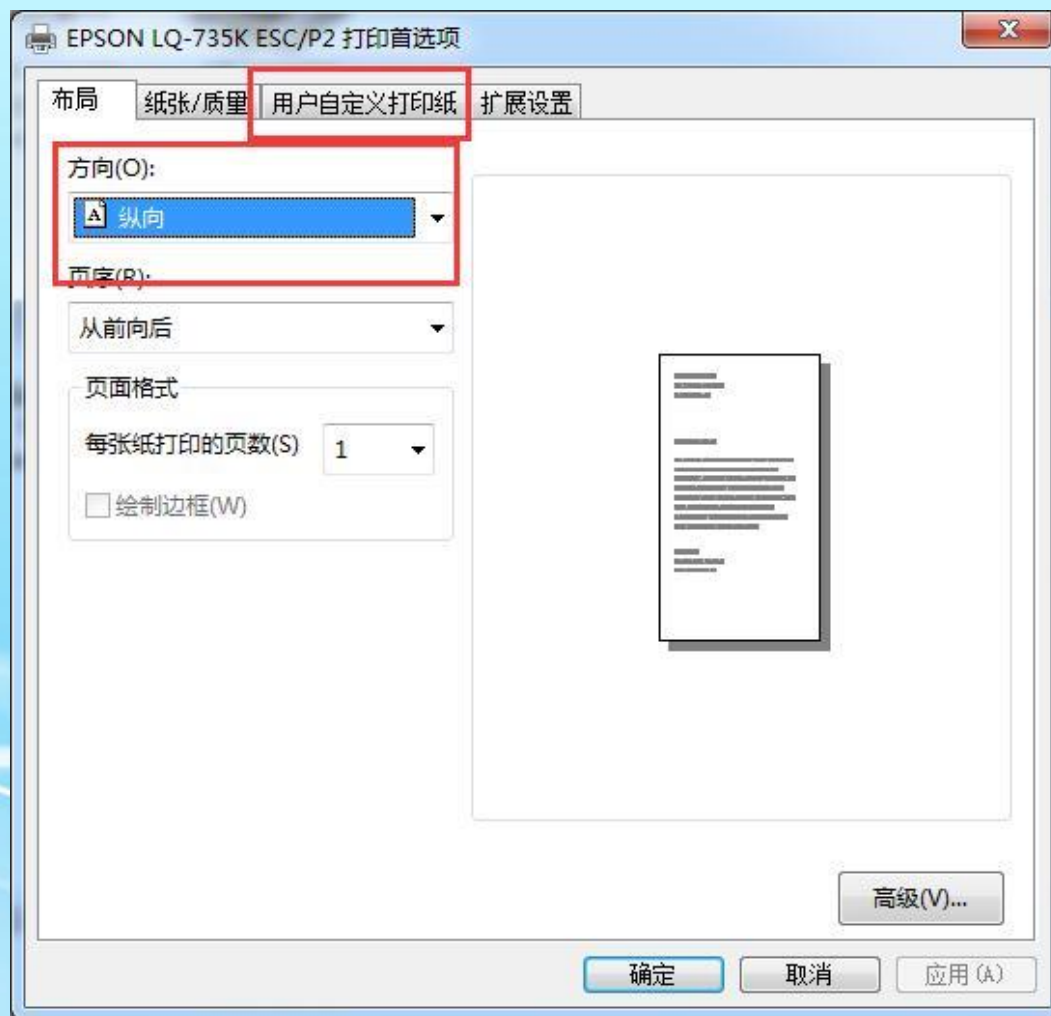
前期准备：火狐浏览器 EPSON LQ-735K针式打印机 五联一等分纸、三联二等分纸

由于计算机或者其他设备配置的不同，在填写过程中可能会出现所填信息位置不同，请耐心等待，确保信息正确。

第一步：设置打印机属性，点击“打印首选项”



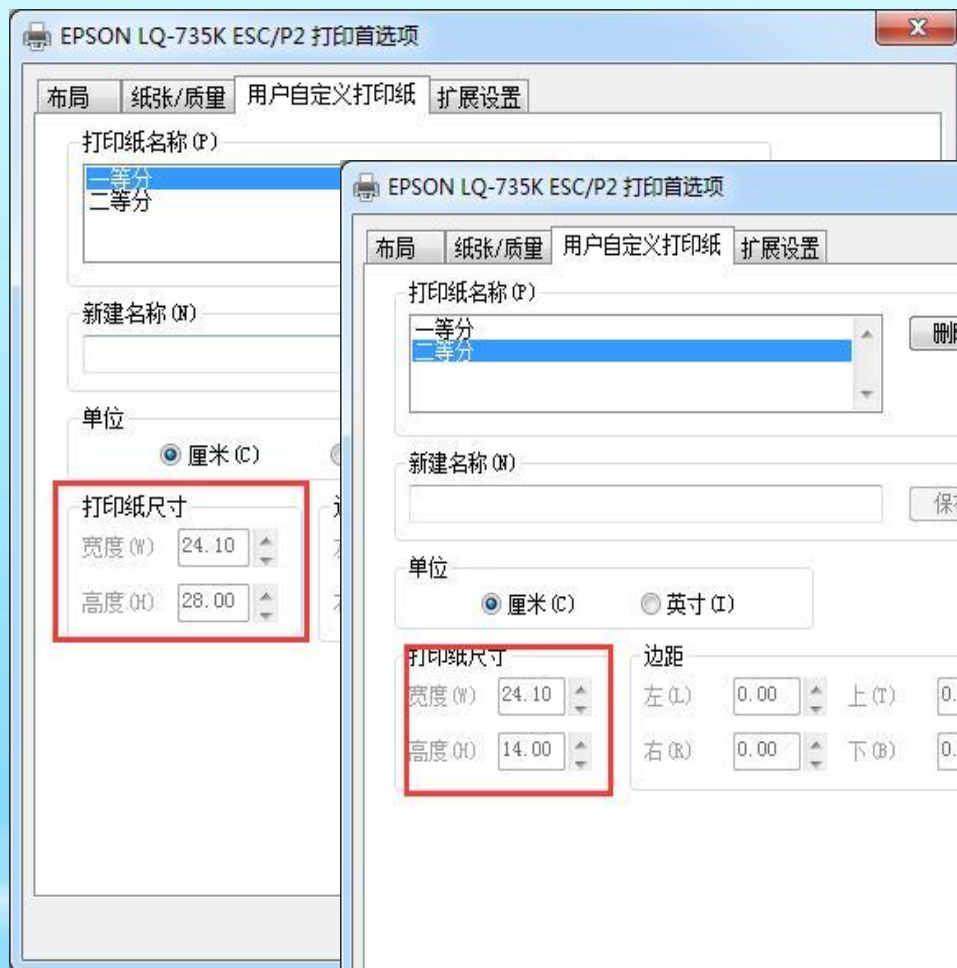
## 第二步：选择布局方向——纵向




第三步:创建一、二等分纸,  
请按照规定尺寸设置

一等分: 宽24.1厘米, 高28厘米;

二等分: 宽24.1厘米, 高14厘米.



## 第四步：选择单据

使用火狐浏览器打开需要打印的单据页面（此处以发货单为例），点击页面右上方  图标，选择“打印”



1

2

### 货单

到货日期	2017-01-04	配送方式	供应商自配送
收货人电话			
乡镇地			
配送人电话		配送车辆牌	jk1111
环到三环里丰台			

价	结算单价	数量	总重量	补贴金额	结算金额	备注
2	¥0.28	1	1.00kg	¥0.22	¥0.28	
<b>合计</b>		<b>1</b>	<b>1kg</b>	<b>¥0.22</b>	<b>¥0.28</b>	

验收人签字：                      财务签字：

息无效。  
财务、四联：采购方库管、五联：采购方采购

**打印**

**二等分**  
Size: 241mm x 140mm

请在火狐浏览器下操作，并正确配置打印机（首选项）。

1. 打印方向：纵向
2. 纸尺寸：24.1厘米X14厘米、边距0
3. 选择纸张规格：二等分

注：推荐使用EPSON LQ-735k打印机

打印

新建窗口   新建隐私浏览窗口   保存页面

打印   历史记录   全屏

查找   选项   附加组件

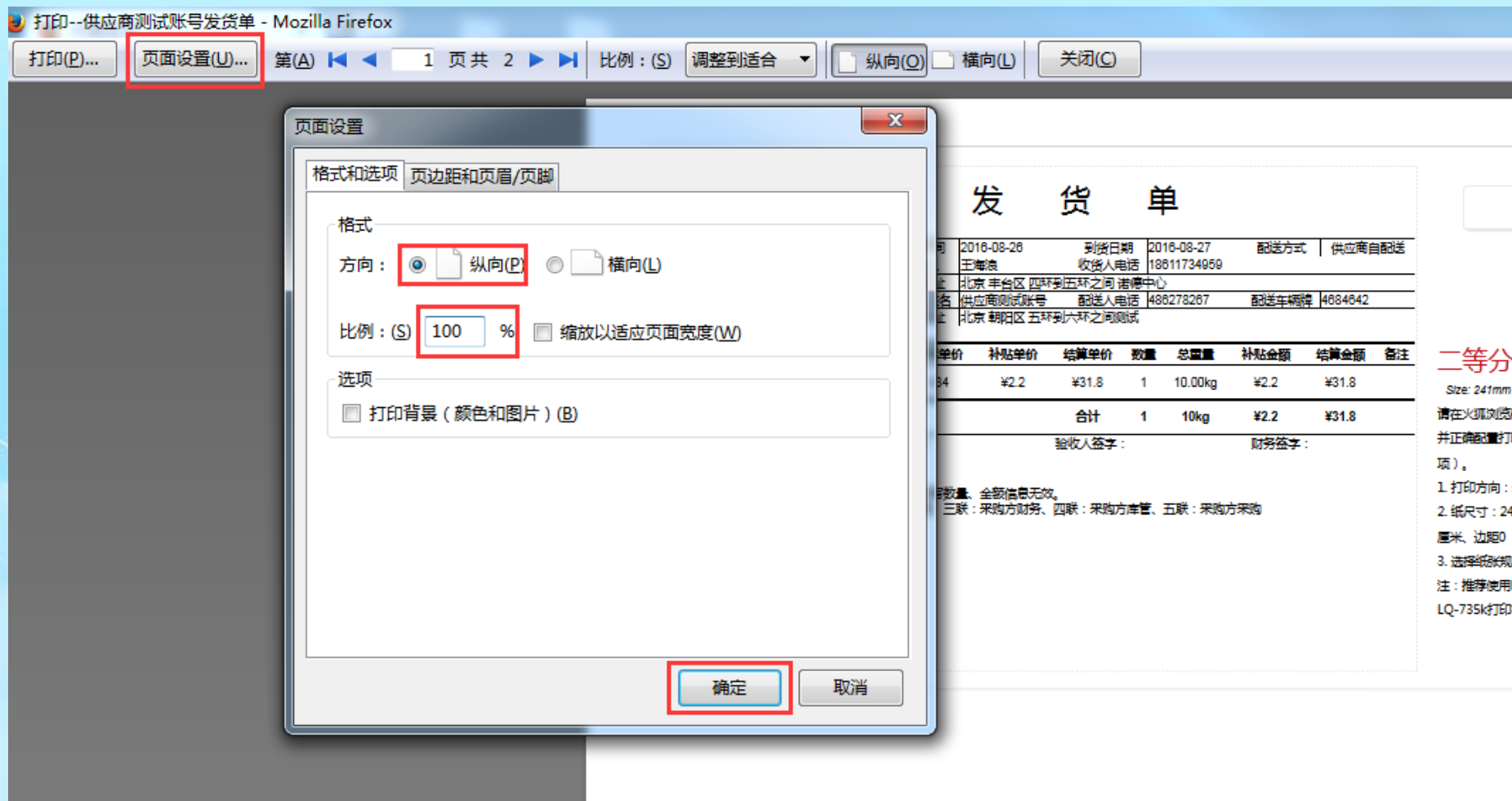
开发者   受同步的标签页   火狐修复工具

登录以同步

定制

第五步：设置页面格式和选项

点击“页面设置”——“格式和选项”，按下图所示选择并填写



打印--供应商测试账号发货单 - Mozilla Firefox

打印(P)... 页面设置(U)... 第(A) 1 页共 2 比例：(S) 调整到适合 纵向(O) 横向(L) 关闭(C)

页面设置

格式和选项 页边距和页眉/页脚

格式

方向： 纵向(P)  横向(L)

比例：(S)  %  缩放以适应页面宽度(W)

选项

打印背景（颜色和图片）(B)

确定 取消

## 发 货 单

2016-08-26	到货日期	2016-08-27	配送方式	供应商自配送	
王海波	收货人电话	18811734959			
北京丰台区四环到五环之间诺德中心					
名	供应商测试账号	配送人电话	488278267	配送车辆牌	4684642
北京朝阳区五环到六环之间测试					

单价	补贴单价	结算单价	数量	总重量	补贴金额	结算金额	备注
34	¥2.2	¥31.8	1	10.00kg	¥2.2	¥31.8	
合计			1	10kg	¥2.2	¥31.8	

验收人签字： 财务签字：

数量、金额信息无效。  
三联：采购方财务、四联：采购方库管、五联：采购方采购

二等分  
Size: 241mm  
请在火焰浏览器  
并正确配置打印  
项)。  
1. 打印方向：4  
2. 纸尺寸：24  
厘米、边距0  
3. 选择纸张规格  
注：推荐使用E  
LQ-735k打印



## 第六步:设置页边距和页眉/页脚

请确保页边距、页眉、页脚中数据填写无误

打印--供应商测试账号发货单 - Mozilla Firefox

打印(P)... 页面设置(U)... 第(A) 1 页共 2 比例: (S) 100% 纵向(O) 横向(L) 关闭(C)

### 页面设置

格式和选项 页边距和页眉/页脚

页边距 (毫米)

顶: (T) 0

左: (L) 0

右: (R) 0

底: (B) 0.0

页眉和页脚

--空白-- --空白-- --空白--

左: 中: 右:

--空白-- --空白-- --空白--

确定 取消

重量	中标单价	补贴单价	结
10kg	¥34	¥2.2	¥3

签收人签字: 验收


生成, 手工改写数量、金额信息无效。  
二联: 运营商、三联: 采购方财务、四联:

## 第七步：选择纸张



北京学校基地直供

发 货 单



**打印**

订单号	8000000000010601	下单时间	2016-08-26	到货日期	2016-08-27	配送方式	供应商自配送
客户名称	采购方测试账号	收货人	王海浪	收货人电话			
		收货地址	北京 丰台区 四环到五环之间 诺德中心				
供应商名称	供应商测试账号	配送人姓名	供应商测试账号	配送人电话	486278267	配送车辆牌	4684642
		发货地址	北京 朝阳区 五环到六环之间测试				

序号	商品编码	商品名称	重量	中标单价
1	68	测试商品2	10kg	¥34

出库人签字： \_\_\_\_\_ 签收人签字： \_\_\_\_\_

备注：  
 1.此配送单由系统依据订单信息自动生成，手工改写数量。  
 2.此单据五联打印，一联：供应商、二联：运营商、三联：

打印

打印机名称(N): HP LaserJet M1522 MFP Series PCL 6 属性(O)...

状态: 准备就绪

类型: HP LaserJet M1522 MFP Series PCL 6

位置: HPLaserJetM1522nEMFP

备注:  打印到文件(O)

---

打印范围

全部(A)

页码范围(C) 从(F): 1 到(T): 1

选定范围(S)

---

份数

份数(C): 1

自动分页(O)

1 1   2 2   3 3

140mm

下操作，

机(首选

向

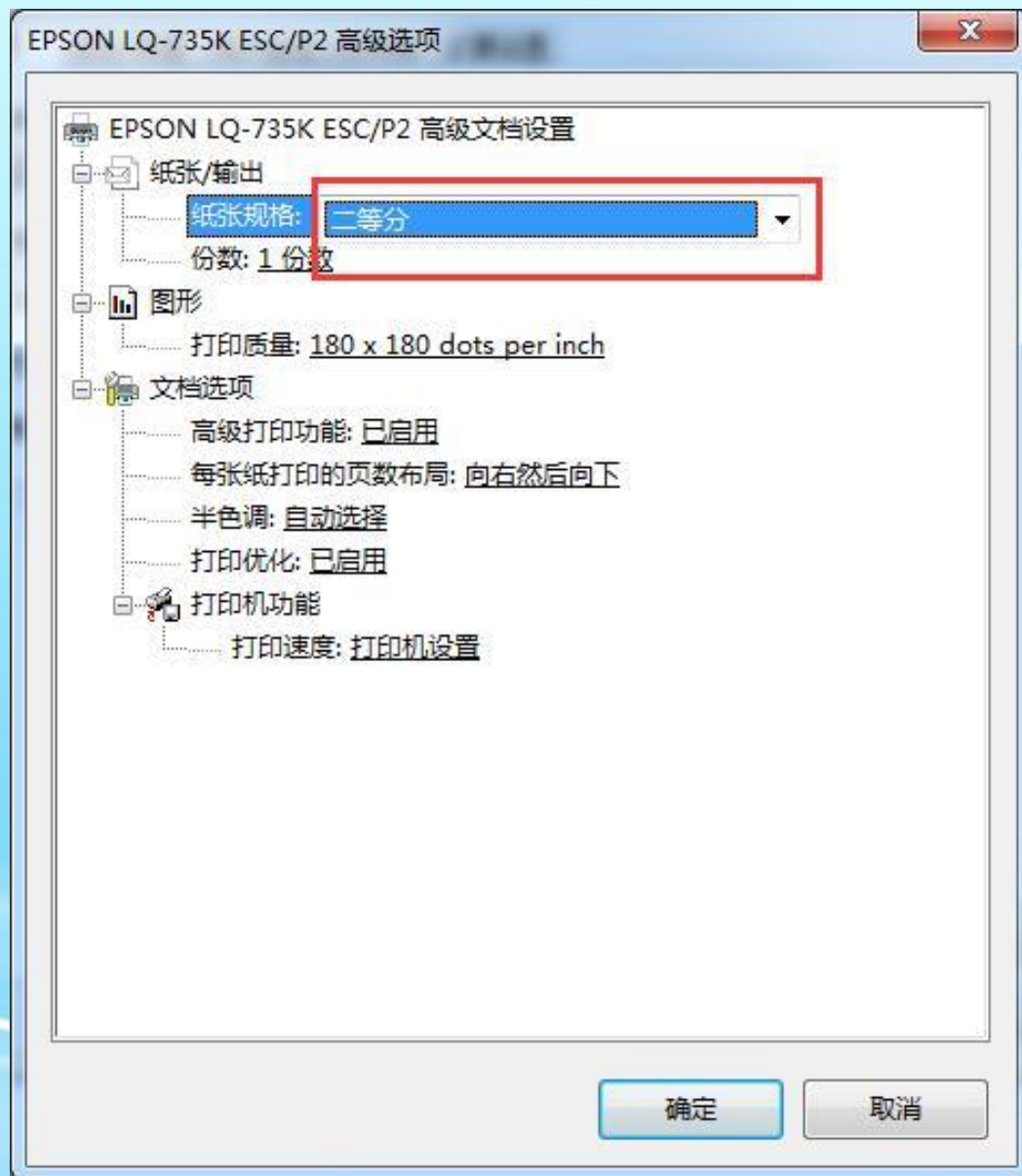
厘米X14

:二等分

SON

选择喷墨或激光打印机  
根据下列纸张描述进行  
设置并打印发货单据

## 第七步：选择纸张



## 第七步：选择纸张

